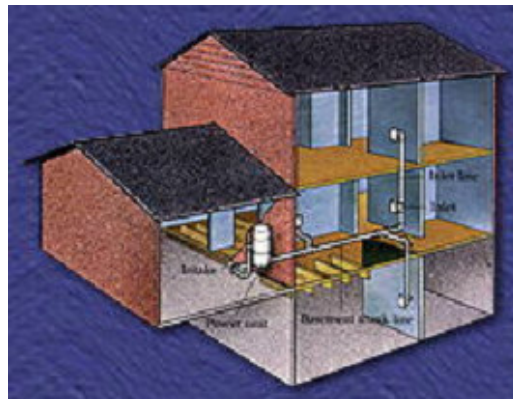
	ELEKTRYCZNE SYSTEMY GRZEWCZE	
	MIKROENERGETYKA Sp.J. 81-831 SOPOT ul. Andersa 5 tel/fax (58) 551-25-68, 550-01-29 www.mikroenergetyka.com.pl, biuro@mikroenergetyka.com.pl	ODKURZACZ CENTRALNY

Zalety centralnego odkurzacza

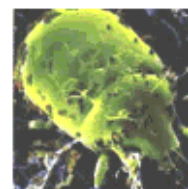
Uniwersalność i prostota

Odkurzacze BEAM można zainstalować w domach mieszkalnych, obiektach aktualnie budowanych oraz już stojących. Montaż rur i gniazd wykonuje się samemu, po zapoznaniu się z naszą instrukcją lub zleca autoryzowanej firmie współpracującej z nami. Instalowanie urządzeń da się realizować stopniowo. W zależności od możliwości finansowych można najpierw zaopatrzyć się w rury i gniazda, by zamontować je w pomieszczeniach, w drugiej fazie zakupić odkurzacze wraz z osprzętem.



Pozbywanie się drobnoustrojów

Doskonałe własności ssąco – pochłaniające odkurzacze BEAM pozwalają usunąć wraz z kurzem niepożądane drobnoustroje: wirusy, bakterie, roztocza, grzyby. Na zdjęciu obok roztocze powiększone 600 razy.



Higiena

Powietrze z odkurzacza po przejściu przez filtr wydalone jest na zewnątrz budynku, co zabezpiecza użytkownika odkurzacza i jego mieszkanie przed bezpośrednim stykaniem się ze szkodliwymi mikrocząsteczkami oraz bakteriami i roztoczymi. Takiego komfortu nie zapewniają tradycyjne odkurzacze, nawet te z filtrami wodnymi. Ponadto odkurzacze BEAM oczyszczają w czasie pracy powietrze w pomieszczeniu, zmniejszają także zawartość w nim alergenów.



Funkcjonalność


Długi elastyczny wąż ssący pozwala dotrzeć do każdego zakamarka mieszkania, nawet znacznie odległego od gniazda, dzięki czemu użytkownik oszczędza własny czas i energię. Nie wie, co to splątany przewód, przenoszenie odkurzacza w różne miejsca, częste opróżnianie pojemnika na śmieci. Odkurzacze BEAM mają pojemnik tak duży, że czyści się go co kilka miesięcy, co jest dodatkowym jego atutem.



Cisza, spokój i wygoda

Odizolowanie odkurzacza z silnikiem od pomieszczeń sprzątanym daje możliwość odkurzania nawet nocą. Przy 30-litrowej pojemności zbiornika oraz braku worka papierowego czynności związane z opróżnianiem odkurzacza z kurzu i śmieci wykonujemy dwa lub trzy razy do roku. Zbiornik na kurz i śmieci posiada przez całą długość okienko, które pozwala na sprawdzenie stopnia jego zapełnienia; bez konieczności zdejmowania go z obudowy.



	ELEKTRYCZNE SYSTEMY GRZEWCZE	
	MIKROENERGETYKA Sp.J. 81-831 SOPOT ul. Andersa 5 tel/fax (58) 551-25-68, 550-01-29 www.mikroenergetyka.com.pl, biuro@mikroenergetyka.com.pl	ODKURZACZ CENTRALNY

Elementy systemu centralnego odkurzenia

Jednostka centralna

Odkurzacz zainstalowany na stałe w dowolnym pomieszczeniu gospodarczym, np.: piwnicy, garażu, strychu. Wszystkie odkurzacze "BEAM" posiadają unikatowy system filtracji cyklonicznej, współpracujący z podwójnym samooczyszczającym się filtrem (patent Beam Industry), w skład którego wchodzi antystatyczny dakron i bawełna. Zaletą tego filtra jest zatrzymanie wszystkich większych oraz 99,72% dwumikronowych cząstek. Nie zmniejsza to wydajności odkurzacza, bez względu na ilość kurzu w zbiorniku siła ciągu jest 100%-wa.



System rur i kształtek PCV

Roźmieszcza się je w mieszkaniu łącząc gniazda odkurzacza z jego częścią - jednostką centralną. Urządzenia te montuje się w ścianach lub pod podłogą nowo budowanych obiektów. W obiektach już istniejących można wykorzystać do tego celu garderobę, poddasze, przerwy między ścianami, kanały wentylacyjne. Można również poprowadzić rury na zewnętrznej ścianie budynku, zabezpieczając je przed uszkodzeniem specjalnymi osłonami.



Gniazda ssące

Gniazda roźmieszcza się proporcjonalnie w mieszkaniu w taki sposób, aby wąż dał się przeciągnąć nawet do najdalszych zakamarków i mógł obsłużyć 50 -100 m² powierzchni, nie przysparzając użytkownikowi kłopotów. Gniazdo nie należy umieszczać pod meblami lub za drzwiami, optymalne warunki odkurzania zapewniają gniazda usytuowane w miejscach centralnych, np. na korytarzu.



Elastyczny wąż ze szczotkami

który po włożeniu do gniazda uruchamia system (wersja standardowa) lub uruchamia system za pomocą przełącznika w ręczce (wersja luksusowa). Wąż BEAM jest bardzo lekki, wytrzymały na mechaniczne działania, nie ulega w eksploatacji odkształceniom, nie łamie się. Rączka posiada możliwość obrotu o 360 stopni nie powodując skręcania się węża.



Automatyczna szufelka

Gniazdo podłogowe, które najlepiej umieścić w kuchni, w podstawie szafki. Wbudowanie tam przełącznika uruchamiającego system pozwala zmiatać śmieci i kurz bezpośrednio do otworu gniazda, bez konieczności użycia węża ssącego.

